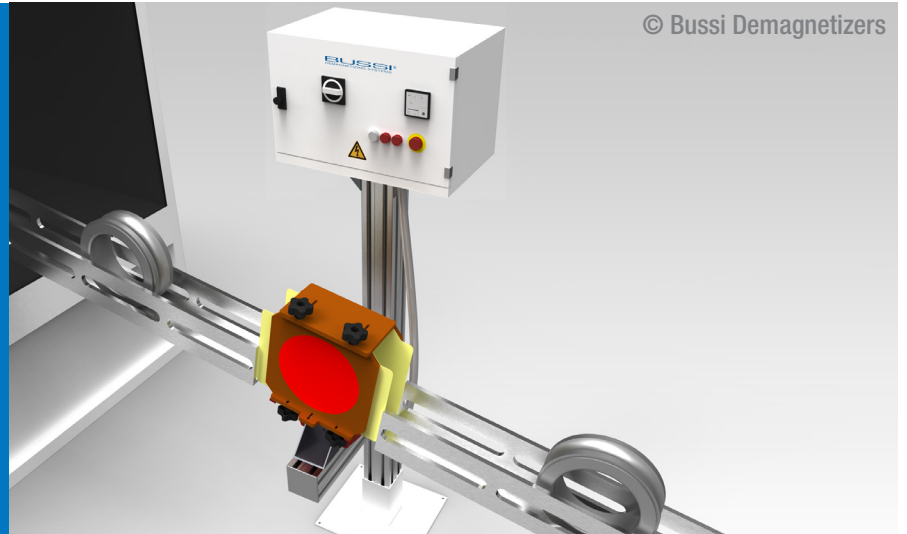


Prozeßintegrierte Entmagnetisierer für Wälzkanälen

Serie "D-V"



Prozeßintegrierte Entmagnetisierer in Wälzkanälen für Entmagnetisierung von Einzelteilen. Die elektronischen Impulsentmagnetisierer der Serie D-V in Wälzkanälen entmagnetisieren alle runden Metallteile: Ringe, Rollen und Zylinder.

Diese werden üblicherweise am Ende der Schleifmaschine installiert, wo das Bauteil langsam herabrollt und im Zentrum der Spule zum Liegen kommt. Der Entmagnetisierungsimpuls wird somit ausgelöst, ohne daß das Bauteil angehalten werden muss. Bei Bauteilen mittleren Umfangs ist die Entmagnetisierungsspule mit einer Stoppvorrichtung ausgestattet, die das Bauteil im Zentrum der Spule zum Stillstand bringt.

Dieser Entmagnetisierer ist ausschließlich für Bauteile kleinen und mittleren Umfangs geeignet.

Eigenschaften und Vorteile:

- » Hohe Produktivität: bis zu 2 Sek., je nach Abmessungen der Teile
- » Minimaler Energieverbrauch (< 150 W)
- » Einfache Installation
- » Fast Wartungsfrei

Benötigte technische Daten für Kostenvoranschlag:

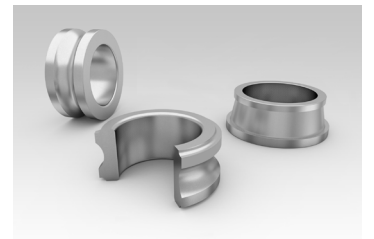
- » Form der Bauteile
- » Minimale und maximale Abmessungen der Bauteile
- » Maximalgewicht der Teile
- » Durchlaufzeiten (Teile / Stunde)
- » Arbeitsstunden / Tag
- » Erforderlicher minimaler Restmagnetismus

Optionen:

- » Elektronische Einheit
- » Kabellänge Elektronik-Spule

Anwendungsbereiche:

- » Lagerindustrie
- » Automobilindustrie



Wir finden gemeinsam mit Ihnen die Entmagnetisierungslösung, die Ihren besonderen Anforderungen gerecht wird. Sie liefern uns die wesentlichen technischen Daten: Art der zu entmagnetisierenden Stücke, Transportsystem, Fertigungsvorgang sowie Stückzahl. Wir bieten Ihnen sowohl Standardlösungen als auch Lösungen nach Maß an.

www.bussi-demagnetizers.com/de/ihre-anwendung

