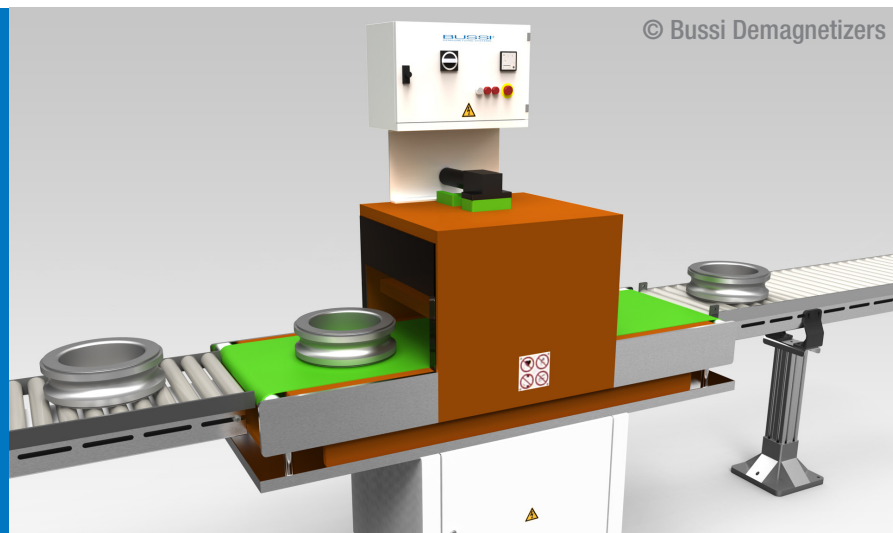


Smagnetizzatori in linea e fuori linea con nastro trasportatore per la smagnetizzazione di pezzi singoli o posti all'interno di contenitori di lavaggio o trasporto

Serie "DU"



Smagnetizzatori in linea e fuori linea con nastro trasportatore per la smagnetizzazione di pezzi singoli o posti all'interno di contenitori di lavaggio e trasporto. La serie DU è suddivisa in:

- » Modelli **DU1** e **DU2**: unità smagnetizzatrici con nastro trasportatore compatto composte da un'elettronica e separatamente, un nastro trasportatore con bobina integrata.
- » Modelli **DU3**, **DU4** e **DU5**: unità smagnetizzatrici composte da un'elettronica e un nastro trasportatore con bobine integrate, in un'unica macchina.

Esempi di installazione:

- » Inseriti in linea tra due rulliere
- » Inseriti in celle robotizzate con carico-scarico automatico dei pezzi
- » Utilizzati fuori linea dall'operatore, con il carico manuale dei pezzi

Caratteristiche e Vantaggi:

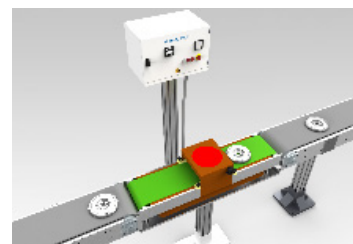
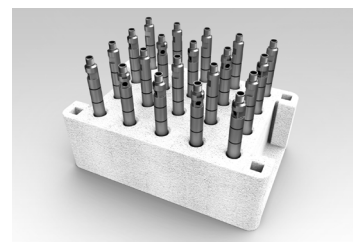
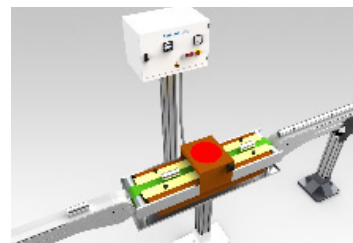
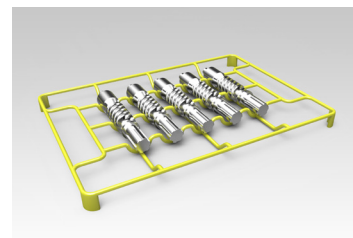
- » Compatto: dimensioni molto contenute, in funzione dei pezzi da smagnetizzare
- » Elevata produttività
- » Consumo energetico minimo (< 150 W)
- » Facile installazione
- » Facile interfaccia e scambio di I/O con la linea
- » Manutenzione quasi nulla

Opzioni:

- » Versioni manuali, con la regolazione manuale dell'altezza delle bobine
- » Versioni automatiche, con la regolazione automatica delle bobine
- » Nastro trasportatore bidirezionale (limiti di peso previsti per alcuni modelli)
- » Possibilità di programmazione scambio segnali dedicati con la linea
- » Possibilità di installazione pulsantiere di comando personalizzate
- » Gocciolatoio: vasca di raccoglimento liquidi di lavorazioni

Settori di applicazione:

- » Tutte le industrie



Dati tecnici richiesti per una quotazione:

- » Geometria dei pezzi
- » Dimensioni minime e massime dei pezzi
- » Peso max dei pezzi
- » Smagnetizzazione del pezzo singolo o posto in contenitore
- » Dimensioni del contenitore (L x W x H)
- » Materiale del contenitore
- » Il tempo ciclo (pezzi/ora)
- » Ore lavoro/giorno
- » Sistema di trasferimento pezzi
- » Magnetismo residuo minimo richiesto

Verificate insieme a noi la soluzione di smagnetizzazione più adatta alle Vostre esigenze. Forniteci i dati tecnici fondamentali: tipo di parti da smagnetizzare, il sistema di trasferimento, il processo produttivo e la produttività. Sarà nostra cura proporvi soluzioni standard o studiate su misura.

www.bussi-demagnetizers.com/it/la-vostra-applicazione

